

## Potentiel éolien terrestre, MAILLE



### Elements du terrain:

- Bâtiments
- Parcellaire

### Contarintes réglementaires liées à l'habitat et aux routes:

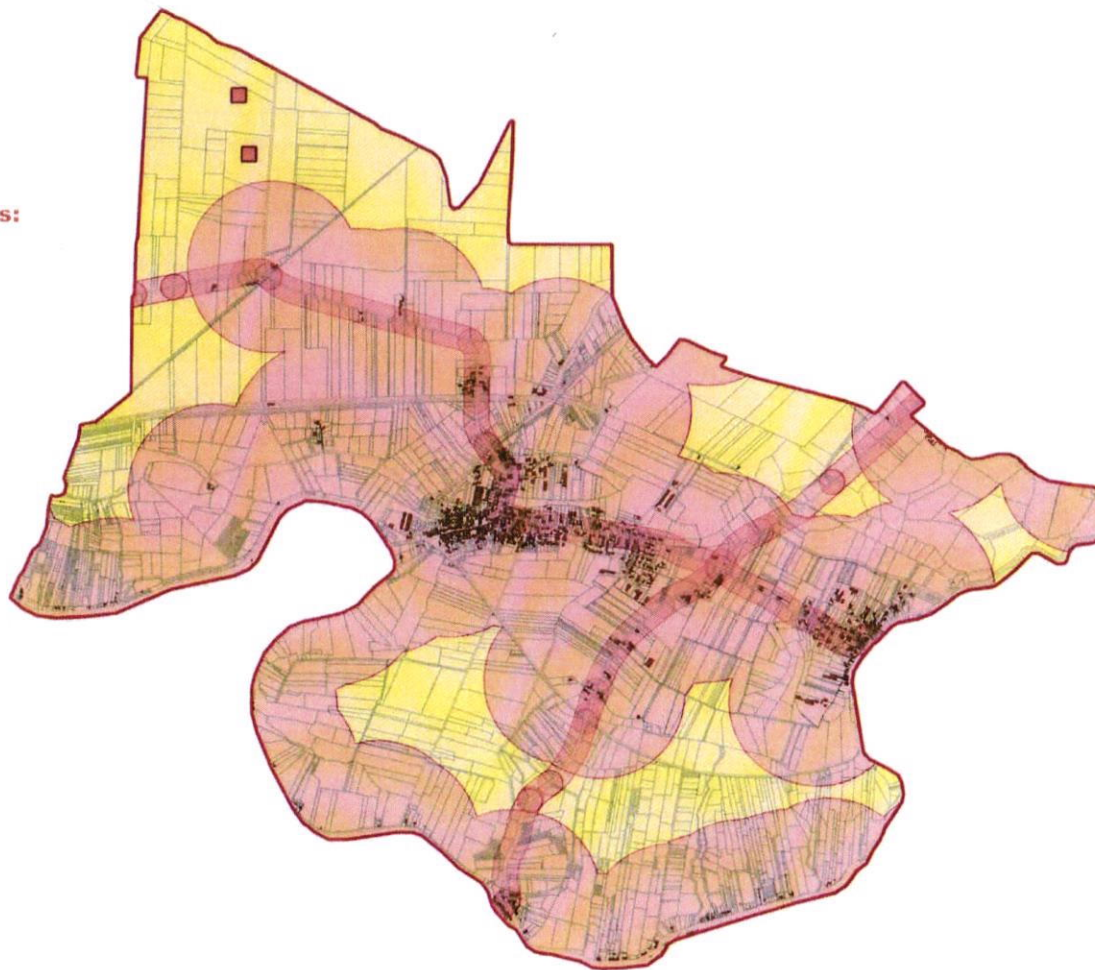
- Perimetre sans potentiel éolien

### Installations de production d'énergie eolienne:

- En service
- Autorisé - Pas en service
- En instruction
- Refusé ou sans suite
- Abandonnés ou démontés
- Non connu

### Potentiel éolien catégorisé:

- 0 - Nul
- 1 - Très Faible
- 2 - Faible
- 3 - Moyen - Important
- 4 - Important - Très important



0 500 1 000 m



Carte réalisée par la CC Vendée Sèvre Autise - P. ESPADALE -  
Source: SYDEV, BD TOPO, IGN.

# Potentiel sûr toitures et zonage d'urbanisme, MAILLE



## Légende:

□ Monuments historiques classés

### Potentiel solaire aux toitures (en Kwh/an)

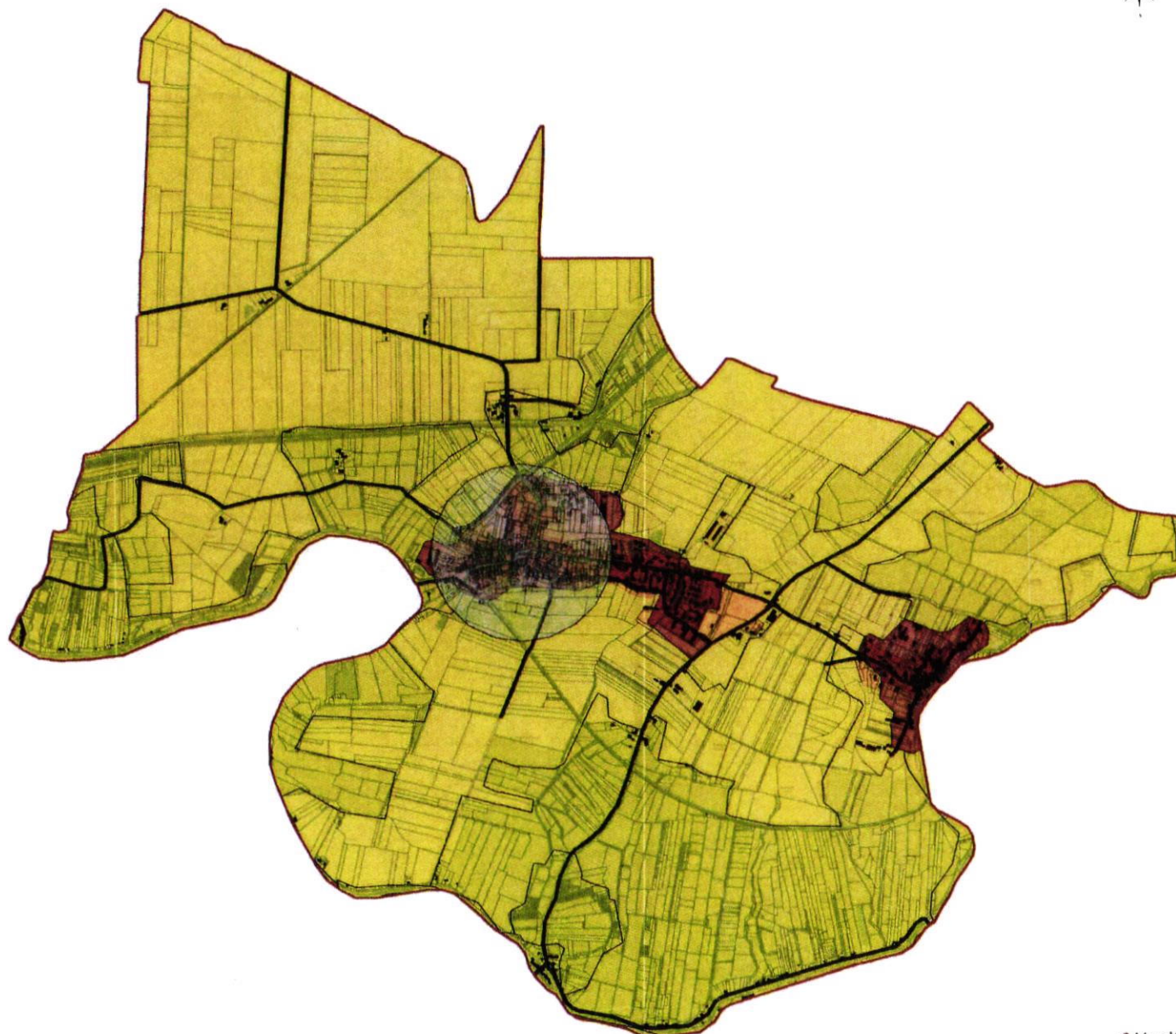
- 532 - 8781
- 8781 - 15664
- 15664 - 24680
- 24680 - 35709
- 35709 - 51649
- 51649 - 72542
- 72542 - 92966
- 92966 - 119015
- 119015 - 170546
- 170546 - 10440521

### Zonage PLU:

- Zone urbaine (U)
- Zone à urbaniser (AUc et AUs)
- Zone naturelle constructible sus conditions (Nh)

### Potentiel solaire au sol:

- vraisemblablement peu adapté
- potentiellement très favorable
- potentiellement favorable
- à priori peu favorable
- réseaux routiers et ferroviaires et espaces associés
- Espace agricole
- Forêt



0 500 1 000 m

Carte réalisée par la CC Vendée Sèvre Autise - P. ESPADALE -  
Source: SYDEV, BD TOPO, IGN.

# Chaleur renouvelable: besoins de chaleur, MAILLE



## Légende:

### Réseaux de Chaleur:

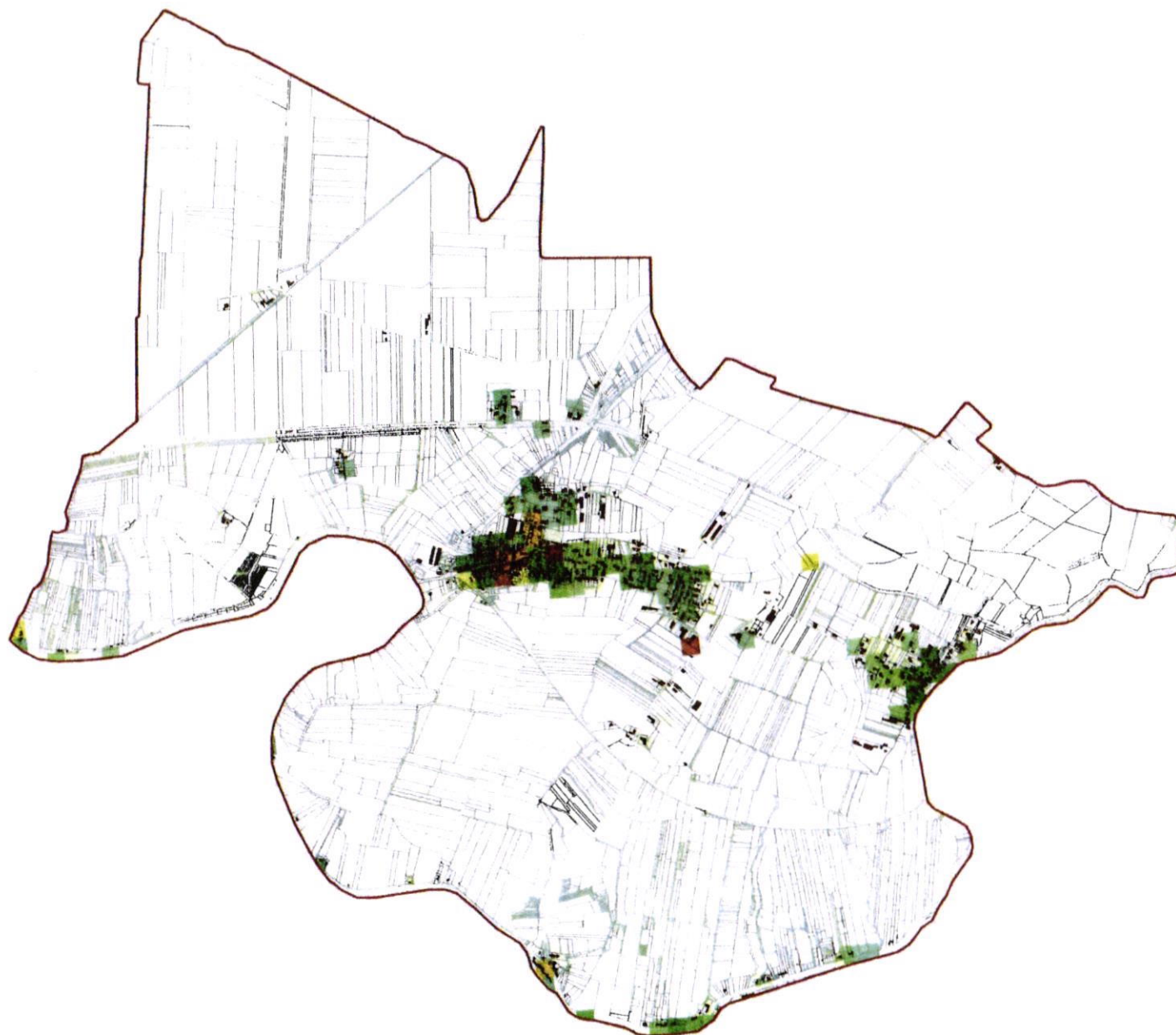
- Carburant
- Chaudière

### Besoin Chaleur Tertiaire

- 0 - 15 MWh/an
- 15 - 30 MWh/an
- 30 - 50 MWh/an
- 50 - 75 MWh/an
- 75 - 150 MWh/an
- 150 - 300 MWh/an
- 300 - 600 MWh/an
- 600 - 900 MWh/an
- 900 - 1200 MWh/an
- 1200 - 25000 MWh/an

### Besoin Chaleur Résidentiel

- 0 - 15 MWh/an
- 15 - 30 MWh/an
- 30 - 50 MWh/an
- 50 - 75 MWh/an
- 75 - 150 MWh/an
- 150 - 300 MWh/an
- 300 - 600 MWh/an
- 600 - 900 MWh/an
- 900 - 1200 MWh/an
- 1200 - 25000 MWh/an



0 500 1 000 m



Carte réalisée par la CC Vendée Sèvre Autise - P. ESPADALE -  
Source: SYDEV, BD TOPO, IGN.